

SEFAR® PCF

Produktbeschreibung

SEFAR® PCF, das innovative, einzigartige vorbeschichtete Siebdruckgewebe: Es besteht aus einem Hochmodulgewebe mit lösemittelbeständiger Emulsion. SEFAR® PCF wurde eigens entwickelt für die Herstellung erstklassiger Schablonen und deren anschließenden Einsatz bei herausfordernden Druckprojekten.

Anwendungen

- Plastikbehälter
- Etiketten
- Hohlglas
- Optical Discs
- Und viele mehr

Gewebeeigenschaften	Technische Daten*	Einheit
Garn	Hochmodules Polyester	PET
Gewebefarbe	Weiss / Gelb	W / Y
Bindung	1:1 / 2:2, 2:1	PW / TW

Sortimentsumfang (Minimal- bis Maximalwerte)

Fadenzahl	120 (305)	180 (460)	cm ⁻¹ (inch ⁻¹)
Toleranz Fadenzahl	3 (8)	5 (11)	cm ⁻¹ (inch ⁻¹)
Garndurchmesser nominal**	27	34	Ø in µm
Maschenweite	22	49	µm
Gewebedicke	43	61	µm
Toleranz Gewebedicke	+/- 2	+/- 4	µm
Sieböffnungsgrad	13	47	%
Theoretisches Farbvolumen	9	17	cm ³ /m ²

*Alle Werte beziehen sich auf ungespanntes Gewebe. **Nominaler Garndurchmesser vor dem Weben.

Beschichtungseigenschaften	Technische Daten
Photosensitive Emulsion PCF FC (Voll beschichtet – Hohe Auflösung)	Doppelhärtende Diazo UV Polymer-schicht, *lösemittelbeständig
Photosensitive Emulsion PCF HS (High Speed)	Reaktionsschnelle UV Photopoly-merschicht, *lösemittelbeständig
Photosensitive Emulsion PCF CD (Compact/Optical Disc)	UV Photopolymerschicht, *lösemittelbeständig
Farbemulsion PCF FC	Dunkelgrün
Farbemulsion PCF HS	Dunkelrot
Farbemulsion PCF CD	Grün
Lichtempfindlichkeit PCF FC (Voll beschichtet)	350 – 420 nm
Lichtempfindlichkeit PCF HS (High Speed)	340 – 420 nm
Lichtempfindlichkeit PCF CD (Compact/Optical Disc)	320 – 380 nm
Gewebebreite	115 / 134 / 158 cm
Beschichtungsbreite	99 / 118 / 142 cm
Beschichtungsaufbau	3 – 8 µm
Aufbautoleranz	+/- 1,0 µm

*Mit Härter ist SEFAR® PCF auch wasserabweisend

Kraft- / Dehnungsverhalten

Die Werte von SEFAR® PCF entsprechen denen von SEFAR® PET 1500.

Lagerung und Verarbeitung

- Trocken und ohne UV-Licht lagern.
- 20-25°C, 40-65% relative Luftfeuchtigkeit.
- Ohne UV-Licht verarbeiten (Gelblich, keine UV-Licht verändernden Fenster).
- Klima: 20-30°C, 40-55% relative Luftfeuchtigkeit.
- Spannen und Verleimen: Bitte beachten Sie die Verarbeitungshinweise.
- Belichtung: Optimale Resultate lassen sich durch stufenweise Belichtung bestimmen.
- Entwicklung: Beide Seiten der Druckform leicht benetzen (ca. 30 Sekunden) und in warmes Wasser tauchen (max. 25 °C). Gut entwickeln auf beiden Seiten. Ungenügendes Entwickeln kann Probleme beim Druck verursachen (Rückstände in den Gewebeöffnungen).
- Befolgen Sie die Richtlinien für Sicherheit am Arbeitsplatz, Gesundheit und Umweltschutz gemäss Direktive 1907/2006/EC.

Belichtungszeiten verschiedener Emulsionen

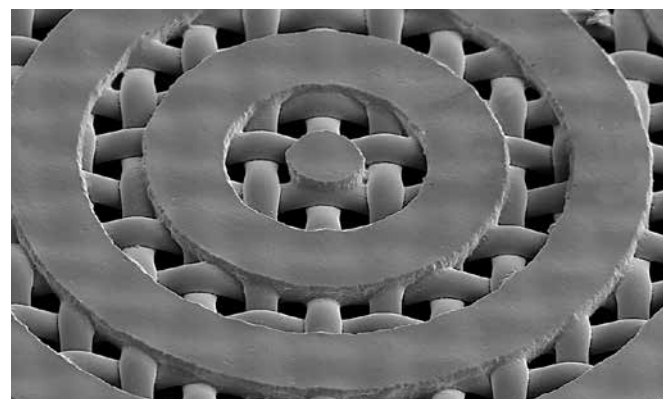
Gewebe	Einheiten	[%]	UV-A bei 100% Belichtung [mJ/cm ²]
SEFAR® PCF FC 150-31Y PW 4 µm EOM	80	100	4550
SEFAR® PCF CD 150-31Y PW 4 µm EOM	50	62.5	2832
SEFAR® PCF HS 150-31Y PW 4 µm EOM	30	37.5	1715

Belichtung: Aktitron S16; Distanz – 1.25 m; Licht – 5000 W / 1.9 mW/cm²

SEFAR® PCF erhalten Sie in folgenden Varianten

- SEFAR® PCF FC (Vollbeschichtet)
- SEFAR® PCF FC HS (Vollbeschichtet, High Speed)
- SEFAR® PCF PC (Partiell beschichtet)
- SEFAR® PCF PC HS (Partiell beschichtet, High Speed)
- SEFAR® PCF CD (Partiell beschichtet für Compact/Optical Discs)
- SEFAR® PCF CD HS (Partiell beschichtet für Compact/Optical Discs, High Speed)

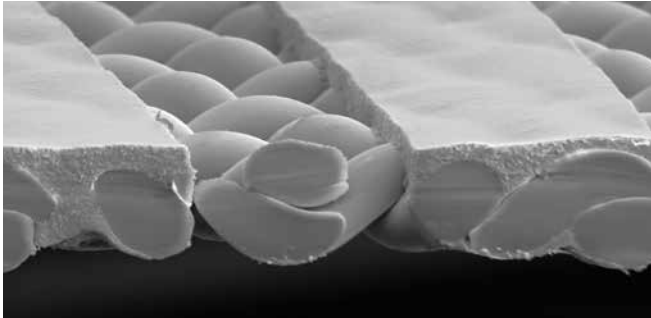
REM Bild Schablonenqualität



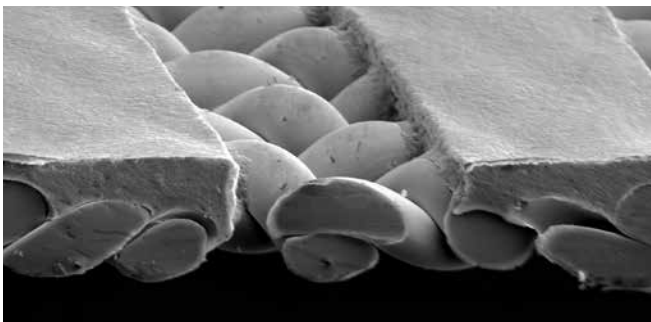
80 µm Kreislinien SEFAR® PCF FC 150/380-31Y, 7 µm EOM (Schichtaufbau)

SEFAR® PCF

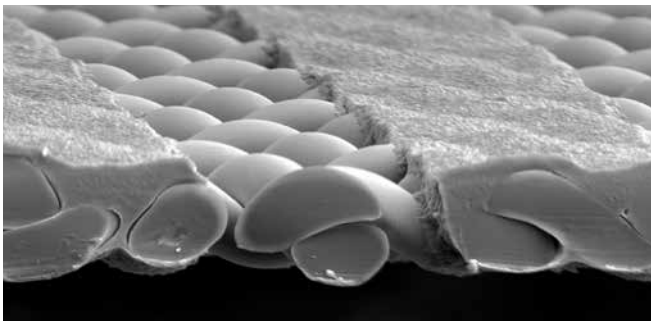
Beschichtungen/Emulsionen



SEFAR® PCF FC 180/460-27Y, 3 µm EOM



SEFAR® PET 1500 180/460-27Y, 15 µm Kapillarfilm, 7 µm EOM



SEFAR® PET 1500 180/460-27Y, Kopierschicht mit 4 µm EOM

Etikett und Rollenlängen

Das Etikett enthält wichtige Informationen für die Weiterverarbeitung:

- Produktlinie
- Fakturierte Rollenlänge
- Brutto Rollenlänge
- Gewebedicke und -toleranz
- Fadenzahl und -toleranz Richtung Kette
- Fadenzahl und -toleranz Richtung Schuss
- Beschichtungsbreite und – toleranz (cm/inch)
- Gewebebreite und -toleranz (cm/inch)
- Beschichtungsdicke in µm
- Bindung
- Beschichtungsdatum
- Artikelnummer
- Stücknummer

Rollentyp	Rollenlänge einschliesslich Toleranz
Fakturierte Länge	30 m +/-20 m
Bruttolänge	30 m +40/-20 m

Testbedingungen: Alle Werte beziehen sich auf folgende klimatischen Bedingungen: Temperatur 22+/- 2° C, relative Luftfeuchtigkeit 50+/- 10%. Aggressive Chemikalien sowie unsachgemässe Lagerung können die physikalischen Eigenschaften des Gewebes negativ beeinflussen.

Hinweis

Die angegebenen Produktdaten und unsere anwendungstechnische Beratung in Wort und Schrift sowie durch Versuche erfolgen nach bestem Wissen und Gewissen, gelten jedoch nur als unverbindliche Hinweise. Sie basieren auf unseren derzeitigen Kenntnissen und Erfahrungen sowie auf standardisierten Prozess- und Prüfbedingungen der DIN-Norm 16610 / 16611 / 53804 und ISO 13934-1 / 5084. Da es aufgrund der Anwendung zu einer Vielzahl von Variationsmöglichkeiten kommt, ist es uns nicht möglich, Prozesse und Folgeprozesse in ihrer Gesamtheit bezüglich ihrer Schwankungsbreite (Parameter, Wechselwirkungen mit eingesetzten Materialien und Maschinen sowie chemische Reaktionen) zu beurteilen. Deshalb sind die von uns empfohlenen Parameter nur als Richtwerte zu verstehen. Alle hier vorliegenden Abbildungen, Beschreibungen, Daten, Diagramme, Tabellen u.ä. können sich ohne Vorankündigung ändern und stellen nicht die vertraglich vereinbarte Beschaffenheit des Produktes dar. Die Verarbeitung unserer Produkte erfolgt ausserhalb unserer Kontrollmöglichkeiten und liegen daher ausschliesslich im Verantwortungsbereich des Anwenders.

Der Verkauf und Vertrieb unserer Produkte erfolgt nach Massgabe unserer jeweils aktuellen allgemeinen Verkaufs- und Lieferbedingungen.



Sefar AG

Hinterbissastrasse 12
 CH-9410 Heiden

Tel. +41 71 898 57 00

Fax +41 71 898 57 21

printing@sefar.com

www.sefar.com